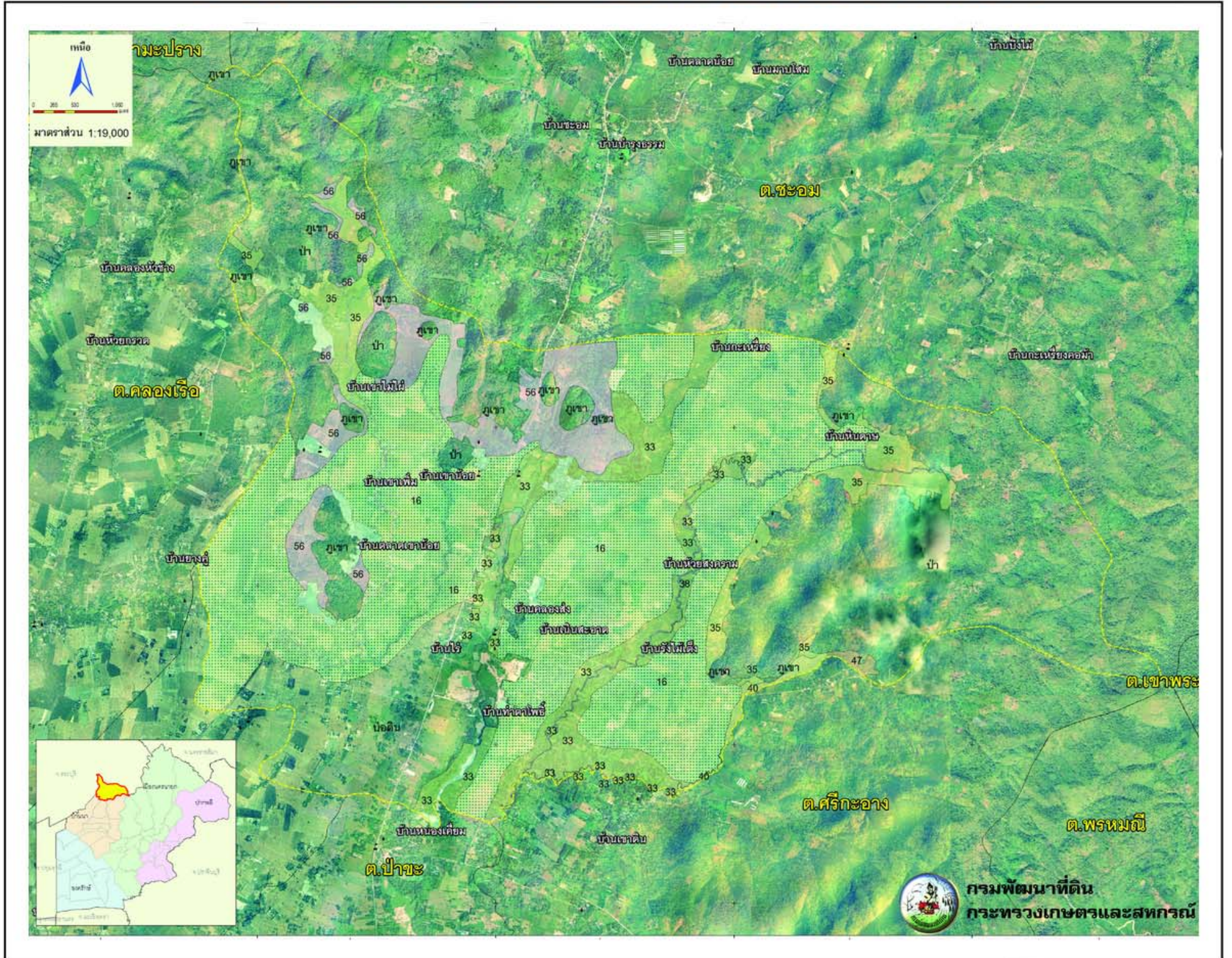


แผนที่คำแนะนำการจัดการดิน ตำบลเขาเพิ่ม อำเภอบ้านนา จังหวัดนครนายก



| หน่วย | ชนิดพืช | ค่าวิเคราะห์ดิน | การจัดการดิน | การจัดการปุ๋ยเคมี |
|-------|-------------|---|---|---|
| 16 | ข้าว | pH = 4.94 OM = 1.17 P = 8.56 K = 57.56 | ดินทรายแข็ง ความอุดมสมบูรณ์ต่ำ หน้าดินแน่นทึบ ใช้ปุ๋ยอินทรีย์ 2-3 ตัน/ไร่ โกลบตอซัง พืชปุ๋ยสด การปักดำข้าวควรเพิ่มจำนวนต้นต่อกอให้มากขึ้น | รองพื้นใช้สัดส่วน 12-6-12 อัตรา 50 กก./ไร่ ปุ๋ยแต่งหน้าสูตร 46-0-0 อัตรา 13 กก./ไร่ |
| 16 | อ้อย | pH = 4.94 OM = 1.17 P = 8.56 K = 57.56 | โกลบตอซังและทำร่องเตี้ย ใช้ปุ๋ยอินทรีย์ 2-3 ตัน/ไร่ | ปริมาณธาตุอาหารแนะนำ คือ 24-12-24 อัตรา 50 กก./ไร่ แบ่งใส่ 1-2 ครั้ง |
| 33 | ข้าวโพด | pH = 4.86 OM = 1.17 P = 8.58 K = 51.76 | ดินทรายแข็งละเอียด โดพรวนที่ความลึกต่างกัน เพื่อทำลายและป้องกันการเกิดชั้นดาน ใช้ปุ๋ยอินทรีย์ 2-3 ตัน/ไร่ หรือโกลบพืชปุ๋ยสด มีระบบอนุรักษ์ดินและน้ำ | รองพื้นใช้สัดส่วน 10-20-20 อัตรา 50 กก./ไร่ ปุ๋ยแต่งหน้าสูตร 46-0-0 อัตรา 11 กก./ไร่ |
| 35 | ข้าวโพด | pH = 4.86 OM = 1.13 P = 8.56 K = 61.35 | ดินร่วนละเอียดมีทรายปน เป็นกรดจัด ความอุดมสมบูรณ์ต่ำ เลือกพื้นที่ค่อนข้างราบ ใช้วัสดุปุ๋ย 200-300 กก./ไร่ ใช้ปุ๋ยอินทรีย์ 2-3 ตัน/ไร่ หรือโกลบพืชปุ๋ยสด | รองพื้นใช้สัดส่วน 10-20-10 อัตรา 50 กก./ไร่ ปุ๋ยแต่งหน้าสูตร 46-0-0 อัตรา 11 กก./ไร่ |
| 38 | ข้าวโพด | pH = 4.7 OM = 1.16 P = 8.98 K = 47.24 | ดินร่วน บริเวณริมน้ำ เสี่ยงต่อน้ำท่วมขัง ใช้ปุ๋ยอินทรีย์ 2-3 ตัน/ไร่ หรือโกลบพืชปุ๋ยสด ใช้วัสดุคลุมดิน ปลูกพืชหมุนเวียน | รองพื้นใช้สัดส่วน 10-20-20 อัตรา 50 กก./ไร่ ปุ๋ยแต่งหน้าสูตร 46-0-0 อัตรา 11 กก./ไร่ |
| 40 | มันสำปะหลัง | pH = 4.6 OM = 1.15 P = 8.82 K = 50.17 | ดินร่วนหยาบ เป็นกรดจัด ความอุดมสมบูรณ์ต่ำ เลือกพื้นที่ค่อนข้างราบ ใช้วัสดุปุ๋ย 200-300 กก./ไร่ ใช้ปุ๋ยอินทรีย์ 2-3 ตัน/ไร่ หรือโกลบพืชปุ๋ยสด | ปริมาณธาตุอาหารแนะนำ คือ 16-8-16 อัตรา 50 กก./ไร่ แบ่งใส่ 1-2 ครั้ง |
| 47 | ข้าวโพด | pH = 4.6 OM = 1.18 P = 8.02 K = 57.07 | ดินดินพบชั้นหินพื้น ใช้พืชบำรุงดิน ใช้ปุ๋ยอินทรีย์ 3-4 ตัน/ไร่ หรือโกลบพืชปุ๋ยสด พื้นที่ดินตื้นมาก ปล่อยให้ป็นป่าหรือปลูกไม้โตเร็ว | รองพื้นใช้สัดส่วน 10-20-20 อัตรา 50 กก./ไร่ ปุ๋ยแต่งหน้าสูตร 46-0-0 อัตรา 11 กก./ไร่ |
| 56 | ข้าวโพด | pH = 5.12 OM = 1.06 P = 10.1 K = 61.90 | ดินลิกปานกลางพบชั้นหินพื้น ความอุดมสมบูรณ์ต่ำ เลือกพื้นที่ค่อนข้างราบ ใช้วัสดุปุ๋ย 200-300 กก./ไร่ ใช้ปุ๋ยอินทรีย์ 2-3 ตัน/ไร่ หรือโกลบพืชปุ๋ยสด | รองพื้นใช้สัดส่วน 10-10-10 อัตรา 50 กก./ไร่ ปุ๋ยแต่งหน้าสูตร 46-0-0 อัตรา 11 กก./ไร่ |

ติดต่อขอข้อมูลเพิ่มเติม : สถานีพัฒนาที่ดินนครนายก เลขที่ 12 หมู่ 3 ตำบลองครักษ์ อำเภอองครักษ์ จังหวัดนครนายก 26120 โทร. 0-3739-1298 โทรสาร. 0-3739-1612